

Использование сервера N450EV в качестве шлюза Modbus TCP / Modbus RTU

Связанные документы:

D080516	Техническая документация. Веб-сервер N450EV

N450EV может выступать в роли сервера визуализации технологического процесса и в роли шлюза Modbus TCP / Modbus RTU.

Параметры связи в режиме шлюза:

Тип подключения: **TCP/IP**

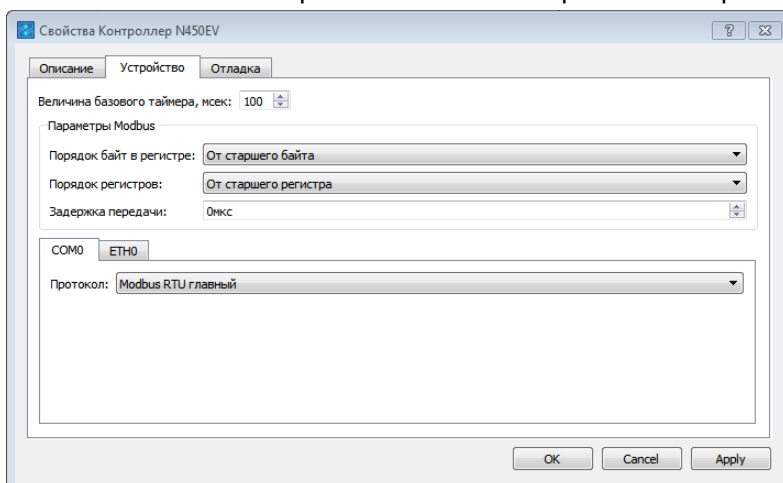
Порт: **502**

Протокол подключения: **Modbus TCP**

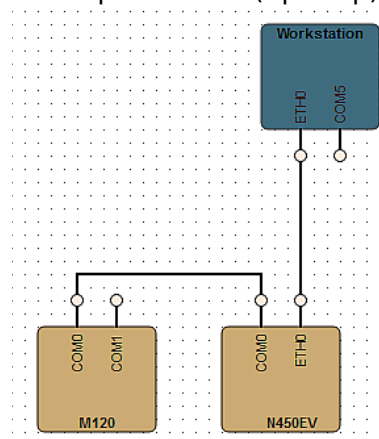
Порт COM0: **Режим мастера**

Настройка опроса через шлюз N450EV на примере OPC сервера Lectus Modbus:

1. Установить через zWorkbench порт RS485 в режим мастера:



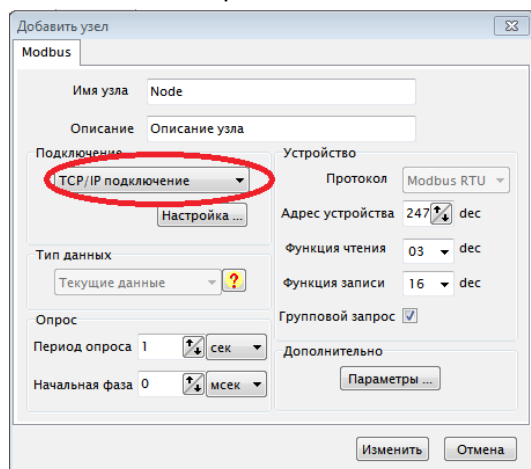
2. Создать необходимые подключения подчиненного контроллера к порту RTU сервера N450EV (пример):



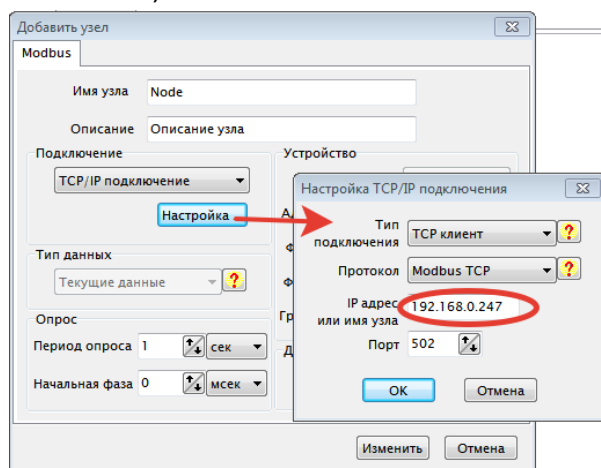
Таким образом, к серверу N450EV можно подключить до 31 устройства, содержащего программу с сетевыми переменными Modbus RTU.

3. Настроить OPC сервер:

- а) Добавить узел и указать тип подключения: «TCP/IP подключение»;
- б) В поле «Адрес устройства» ввести Modbus адрес контроллера, который опрашивается через шлюз:

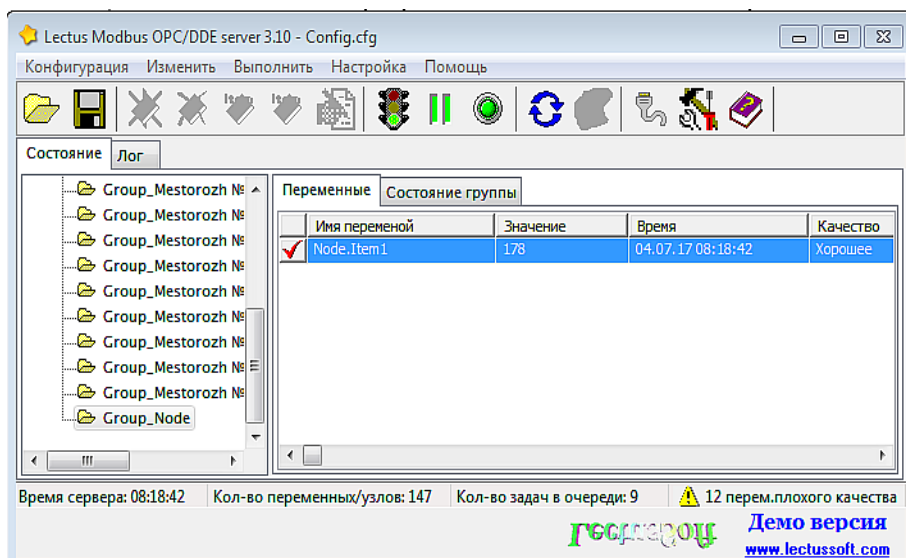


- в) В настройках подключения установить IP-адрес шлюза (контроллера N450EV):



4. Повторить пункт 3 для всех контроллеров в подсети шлюза N450EV

5. Настройку адреса регистра, частоты опроса и др. параметры произвести так же, как и для обычного Modbus RTU соединения.



История ревизий документа

Документ	AN040717
Название	Использование сервера N450EV в качестве шлюза Modbus TCP / Modbus RTU
Дата создания	04.07.17
Версия документа	1.0
Ревизия	---

Заявление:

Информация, содержащаяся в этой публикации о устройстве, схемах, рекомендациях, приложениях и т.п. предоставляется только для Вашего удобства и может быть заменена при последующих ревизиях данного документа и/или связанных документов.

Вашей ответственностью является проверка актуальности данных.

ZENTEC НЕ ПРЕДОСТАВЛЯЕТ НИКАКИХ ЗАЯВЛЕНИЙ ИЛИ КАКИХ-ЛИБО ГАРАНТИЙ ЯВНЫХ ИЛИ ПОДРАЗУМЕВАЕМЫХ, ПИСЬМЕННЫХ ИЛИ УСТНЫХ, СВЯЗАННЫХ С ДАННОЙ ПУБЛИКАЦИЕЙ.

ZENTEC не несет никакой ответственности за правильность выбора покупателем цели использования устройства или схемы и, в частности, отказывается от любой ответственности, включая, без ограничения, косвенные или случайные убытки.

ZENTEC не передает какие-либо лицензии, права или их часть на производимое оборудование и программное обеспечение. Все оборудование и программное обеспечение защищено на законодательном уровне той страны, в которой реализуется продукция Zentec.

Продукция Zentec, не предназначена для медицинских целей или других применений, при котором продукция Zentec может создать ситуацию, при которой могут произойти травмы или смерть.

Если Покупатель или его представитель покупает или использует продукты Zentec для любого подобного применения, включая непреднамеренное или несанкционированное применение, Покупатель берет полную ответственность на себя и не может требовать возмещения ущерба с компании Zentec, ее сотрудников, сотрудников, дочерних компаний, аффилированных лиц и дистрибьюторов.

Покупая продукцию Zentec Вы или Ваши представители безоговорочно соглашаются с данным заявлением.